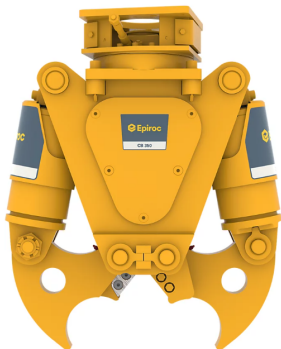


## Kombinirani hidravlični rezalnik CB 350 (2 - 6 ton)



Kategorija: [Hidravlični rezalniki](#)  
Zaloga: **Preverite dobavljivost!**  
Šifra:

(slika je simbolična)

### Kratek opis

**Epiroc CB 350** je robustna **hidravlična sekcijska kladiva / concrete buster**, zasnovana za **hitro in učinkovito razbijanje betona** pri rušenju in pripravi delovišč. Ponuja **močno silo udarcev, trpežno konstrukcijo in zanesljivo delovanje**, kar omogoča **hiter in natančen razcep betonskih struktur** v gradbeništvu, sanacijah in infrastrukturnih projektih.

Ponuja **močno silo udarcev, trpežno konstrukcijo in zanesljivo delovanje**, kar omogoča **hiter in natančen razcep betonskih struktur** v gradbeništvu, sanacijah in infrastrukturnih projektih.

### Tehnične Specifikacije

Delovni tlak	300 bar
Teža delovnega stroja	2 - 8 t
Pretok olja	50 - 90 L/min
Odpiranje čeljusti, max	380 mm
Globina čeljusti	219 mm
Dolžina rezila	90 mm
Teža rezalnika	320 kg

### Podatki za nakazilo

Pri plačilu na TRR št.: SI56 0400 0027 9392 921, odprt pri OTP banki, obvezno navedite model 00 in sklic: številka ponudbe. ID za DDV-VAT: SI45490635, matična številka: 5945356, šifra dejavnosti: 51.620, št.vložka 1/28001/00, SRG: 96/02298, pri temeljnem sodišču v Ljubljani z osnovnim kapitalom 150.000,00€