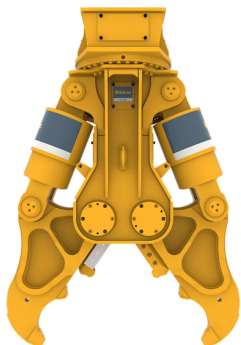


Kombinirani hidravlični rezalnik CB 2500 (20-35 ton)



Kategorija: [Hidravlični rezalniki](#)
Zaloga: **Preverite dobavljivost!**
Šifra:

(slika je simbolična)

Kratek opis

Epiroc CB 2500 je izjemno zmogljiv **hidravlični razbijalnik betona (concrete buster)**, namenjen **težkemu razbijanju betonskih in armiranobetonskih struktur** pri velikih rušitvenih, gradbenih in infrastrukturnih projektih. Ponuja **vrhunsko silo udarcev, robustno konstrukcijo in zanesljivo delovanje**, kar omogoča **hitro, natančno in produktivno rušenje betona tudi v najzahtevnejših pogojih**.

Ponuja **vrhunsko silo udarcev, robustno konstrukcijo in zanesljivo delovanje**, kar omogoča **hitro, natančno in produktivno rušenje betona tudi v najzahtevnejših pogojih**.

Tehnične Specifikacije

Delovni tlak	350 bar
Teža delovnega stroja	20 - 35 t
Pretok olja	90 - 180 L/min
Pretok olja - rotacija	35 - 50 l/min
Max. rezalna sila	360 t
Teža rezalnika	2370 kg
Rezalna sila na vrhu čeljusti	89 t
Najvišji delovni tlak, rotacija	210 bar

Podatki za nakazilo

Pri plačilu na TRR št.: SI56 0400 0027 9392 921, odprt pri OTP banki, obvezno navedite model 00 in sklic: številka ponudbe. ID za DDV-VAT: SI45490635, matična številka: 5945356, šifra dejavnosti: 51.620, št.vložka 1/28001/00, SRG: 96/02298, pri temeljnem sodišču v Ljubljani z osnovnim kapitalom 150.000,00€